

**Sistema de construcción con piezas metálicas** que nos permite unir tubo sin soldaduras y la construcción de estructuras metálicas de infinidad de formas y medidas.

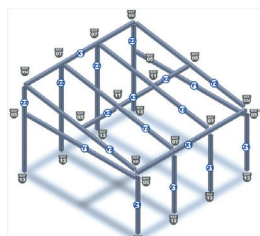
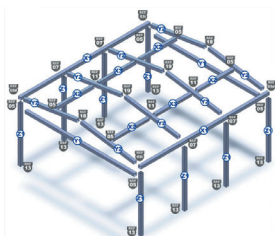
**Proceso de montaje económico, seguro, limpio y sobre todo rápido.**

**SIDER-SYSTEM**, sistema de uniones metálicas para construcción de estructuras metálicas. **Estructuras desmontables** pues son **estructuras atornilladas** y todo el material que se usa es **galvanizado**.

El Sistema constructivo basado en una serie de piezas que **permite realizar construcciones metálicas, duraderas y consistentes** (con tubo cuadrado atornillado sin soldadura), de forma sencilla, rápida y muy económica.

El sistema se caracteriza por ser **estructura ligera** con un **montaje rápido, fácil y con posibilidad de desmontaje**.

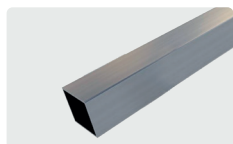
Este sistema nos permite construir **viviendas modulares y modernas**. Con la posibilidad de **hacer todas las viviendas a medida** con lo que no tenemos modelos definidos.



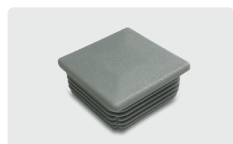
**Posibilidad de variar el diseño del proyecto**, durante o después de haberlo terminado, en forma o dimensiones, de una forma sencilla y barata.

El sistema, en cuanto a su estructura, se compone de los siguientes elementos:

- Piezas SIDER-SYSTEM
- Tubo Cuadrado o rectangular. (Tubo estándar del mercado)
- Tornillería

**SIDER-SYSTEM**
**Tubo 50x50x1,5 mm Galvanizado**


**TUBO**  
50x50x1,5  
Largo: 6-7,5 m



**TAPÓN TUBO**



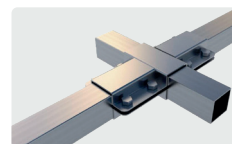
**03D UNIÓN L**  
Derecha Pendiente



**03I UNIÓN L**  
Izquierda Pendiente



**002 UNIÓN L**



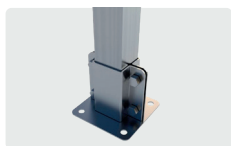
**011 UNIÓN +**  
Pendiente



**005 UNIÓN T**



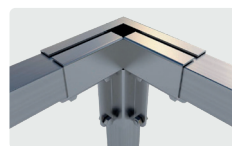
**007 UNIÓN T**  
Pendiente



**013 UNIÓN PARED**  
Salida Recta



**014 UNIÓN PARED**  
Salida Pendiente



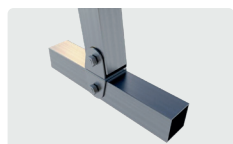
**001 UNIÓN ESCUADRA**



**015 UNIÓN OMEGA**



**016 UNIÓN U**  
Doble Cruzado



**017 UNIÓN U**  
Doble Recto



**019 UNIÓN CUMBRERA**  
CUMBRERA-MEDIO



**UNIÓN U SIMPLE**