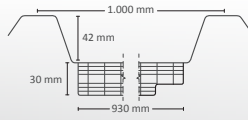


POLICARBONATO CELULAR ALAS


Policarbonato de 30 mm de espesor diseñado para su utilización en cubiertas como lucernario para los paneles de tornillería vista (tipo europeo).

- **Facilidad de instalación.**
- **Sistema universal** válido para cualquier panel de tornillería vista.
- **Excelentes propiedades térmicas.**

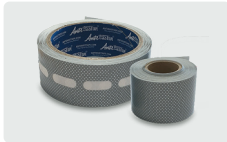


Espesor	30 mm	Aisl. Térmico	1,28 W/m ² °K - 1,10 Kcal/m ² h °C
Paso de celdillas	24 mm	Aisl. Acústico	23 dB
Estructura	8 paredes	Dilatación	0,065 mm/m °C
Ancho placa	1.000 mm (útil)	Uv Protección	Coextrusión a la cara exterior
Trans. luminosa	Incoloro 52% - Hielo 35%	Clas. Al Fuego	Bs1d0
Longitud	8.000 - 10.000 - 12.000 mm		

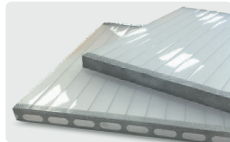
TABLA DE CARGAS		
Distancia entre apoyos	Presión (N/m ²)	Depresión (N/m ²)
2.200	950	Max.: 1.400
1.900	1.250	
1.800	1.600	
1.600	1.900	

Espesor: 30 mm
Protección Rayos UV Cara Exterior

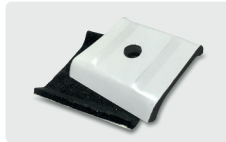
POLICARBONATO CELULAR ALAS
 Hielo

ACCESORIOS


CINTA POLICARBONATO
 Lisa - perforada
 Tamaño: de 6 a 40 mm



ENCINTADO
 Lisa - perforada
 Por metro



SOMBRERETE POLICARBONATO
 Blanco